

addcube | Standard

für EDEKA + E-Center



addcube | Standard | Eingang

für EDEKA + E-Center



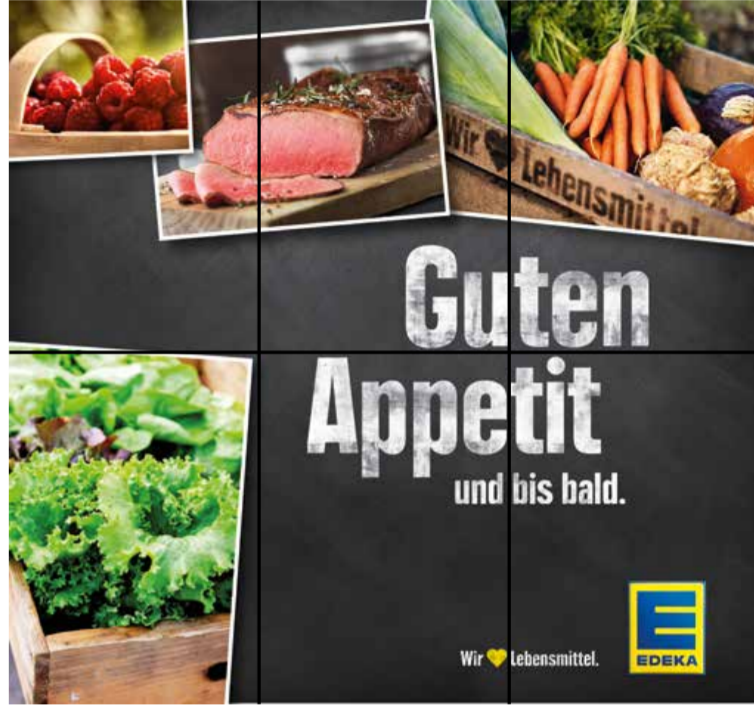
V01



V02



V01



V02



V03
Eingang_wall-5x2_DIN A2 hoch



V04



V03
Eingang_wall-3x2_DIN A2 hoch



V04



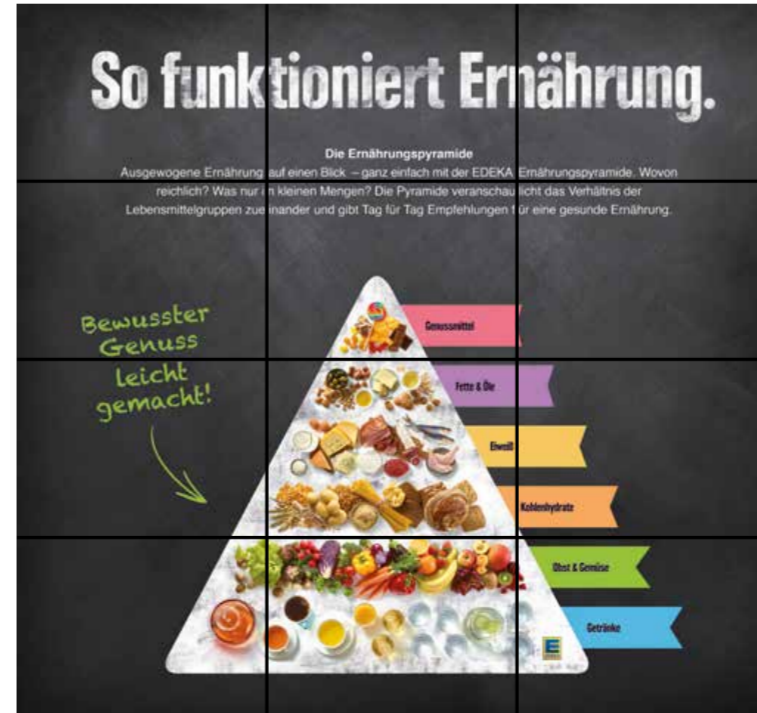
V01
Eingang_wall-3x2_DIN A2 hoch



V02



V03



V04

für EDEKA + E-Center

Gemüse

Saisonkalender



V01

Obst

Saisonkalender



V02

So funktioniert Ernährung.

Die Ernährungspyramide



V03

Für jeden Genuss ist ein Kraut gewachsen.



V04

Unsere Äpfel bekennen Farbe.



V05

So schmeckt der Süden.



V06

Unsere Lieblingsstücke.



V07

Hier findet jeder die Richtige.



V08

Glückspilze unter sich.



V09

Unser Ackergold:



V010

Der Ei-Stempel:



V011

Die Haltung:



V012

Entdecken Sie unsere Schokoladenseite.



V013

Ein saftiges Stück Qualität.



V014

Genuss scheineweise.



V015

Wir beraten Sie mit Laib und Seele.



V016

Das Meer an Frische.



V017

Fisch verliebt.



V018

Wir Nachhaltigkeith.



V019

Wahre Liebe aus echtem Schrot und Korn.



V020

addcube | Standard | Stele/Emotionsgang A2 hoch

für EDEKA + E-Center



Beim Frühstück fängt die Liebe an.



Frühstück - ja oder nein?
Auch wenn die Zeit am Morgen häufig knapp ist, sollten Sie nicht auf das Frühstück verzichten. Das Morgenbrot oder auch ein Brötchen bringt eine Menge Energie. Morgens benötigt er diese Energie, um den Tag zu meistern. Ein gutes Frühstück ist die Basis für einen gesunden Tag. Ein gutes Frühstück ist die Basis für einen gesunden Tag.

V021



Wir ♥ Frische.



V022

Frisch und fertig.



Leberkäse - bayerische Spezialität
Der Leberkäse ist ein traditionelles bayerisches Gericht. Er besteht aus einem Teig, der mit Leber, Speck und Zwiebeln gefüllt ist. Er wird in einer Form gebacken und ist ein beliebtes Gericht bei Festen und Feiern.



V023



Alles, was das Salatherz begehrt.

Salat - nahrhafte Gemüsesorten
Salat ist ein gesundes und leckeres Gericht. Es besteht aus verschiedenen Gemüsesorten, die frisch zubereitet sind. Salat ist eine gute Quelle für Vitamine und Mineralien.



V024



Wir ♥ Vielfalt.



V025

Frisch aus dem Eis.



Chocois
Chocois ist ein leckeres Eis, das aus Schokolade und Vanille besteht. Es ist ein beliebtes Eis für Kinder und Erwachsene.

Milchspeiseeis
Milchspeiseeis ist ein leckeres Eis, das aus Milch und Vanille besteht. Es ist ein beliebtes Eis für Kinder und Erwachsene.

Fruchtig
Fruchtig ist ein leckeres Eis, das aus verschiedenen Früchten besteht. Es ist ein beliebtes Eis für Kinder und Erwachsene.

Wassereis
Wassereis ist ein leckeres Eis, das aus Wasser und Vanille besteht. Es ist ein beliebtes Eis für Kinder und Erwachsene.

V026



Eiskalt verliebt.

Geschmack
Eis ist ein beliebtes Dessert, das in verschiedenen Geschmacksrichtungen angeboten wird. Es ist ein perfektes Dessert für heiße Tage.

Herkunft
Eis hat eine lange Geschichte. Es wurde schon in der Antike hergestellt. Heute wird Eis in vielen Ländern hergestellt.



V027



Frisch aus dem Eis.



V028



Genusswelten

Unser EDEKA Weinsortiment bildet eine große Rebsortenvielfalt aus unterschiedlichen Ländern ab und lädt zum Probieren ein. Verwehnen Sie Ihren Gaumen mit Weinen aus den bekanntesten Anbaugebieten Deutschlands und Europas. Der hohe Qualitätsanspruch, den EDEKA zugrunde legt, spiegelt sich auch bei unseren Weinen wieder.



V029



Von unserer Auswahl können viele nur träumen.



V030

für EDEKA + E-Center

Gemüse

Saisonkalender

Ein Saisonkalender für Gemüse, der die Verfügbarkeit verschiedener Gemüsesorten über den Jahresverlauf hinweg zeigt. Die Sorten sind in Spalten für Früh-, Sommer-, Herbst- und Winterzeit angeordnet.

V01

Obst

Saisonkalender

Ein Saisonkalender für Obst, der die Verfügbarkeit verschiedener Obstsorten über den Jahresverlauf hinweg zeigt. Die Sorten sind in Spalten für Früh-, Sommer-, Herbst- und Winterzeit angeordnet.

V02

So funktioniert Ernährung.

Die Ernährungspyramide

Ein Diagramm der Ernährungspyramide, das die relative Menge an verschiedenen Lebensmittelgruppen darstellt, die für eine gesunde Ernährung erforderlich sind. Die Gruppen sind von unten nach oben: Getreide, Gemüse und Obst, Milchprodukte, Eiweiß (Fleisch, Fisch, Eier, Tofu) und Fett/Öl/Süßholz.

V03

Für jeden Genuss ist ein Kraut gewachsen.

Ein Artikel über verschiedene Kräuterarten und ihre Verwendung in der Küche. Es werden Beispiele für süßliche, säuerliche, bittere und scharfe Kräuter gegeben.

V04

Unsere Äpfel bekennen Farbe.

Ein Artikel über die verschiedenen Arten von Äpfeln und ihre gesundheitlichen Vorteile. Es werden Beispiele für süßliche, säuerliche, bittere und scharfe Äpfel gegeben.

V05

So schmeckt der Süden.

Ein Artikel über südländische Früchte und ihre Verwendung in der Küche. Es werden Beispiele für Zitrusfrüchte, Beeren und andere Früchte gegeben.

V06

Unsere Lieblingsstücke.

Ein Artikel über verschiedene Beerenarten und ihre Verwendung in der Küche. Es werden Beispiele für Erdbeeren, Heidelbeeren, Himbeeren und andere Beeren gegeben.

V07

Hier findet jeder die Richtige.

Ein Artikel über verschiedene Tomatenarten und ihre Verwendung in der Küche. Es werden Beispiele für Cherry-Tomaten, Kirschtomaten und andere Tomaten gegeben.

V08

Glückspilze unter sich.

Ein Artikel über verschiedene Champignonsorten und ihre Verwendung in der Küche. Es werden Beispiele für weiße Champignons, Shiitake und andere Champignons gegeben.

V09

Unser Ackergold:

Ein Artikel über verschiedene Kartoffelsorten und ihre Verwendung in der Küche. Es werden Beispiele für festkochende, weiche und mehligkeimige Kartoffeln gegeben.

V010

Der Ei-Stempel:

Ein Artikel über die Bedeutung des Ei-Stempels auf Eiern. Er erklärt die Haltungsform, das Erzeugerland, die Landeserkennung und die Legebetrieb- und Stallnummer.

V011

Die Haltung:

Ein Artikel über die verschiedenen Haltungsformen von Hühnern. Er erklärt die Freilandhaltung, die Bodenhaltung und die Käfighaltung.

V012

Entdecken Sie unsere Schokoladenseite.

Ein Artikel über die Herstellung von Schokolade. Er erklärt die Herkunft der Kakaoernte, die Verarbeitung und die verschiedenen Arten von Schokolade.

V013

Ein saftiges Stück Qualität.

Ein Artikel über die Herstellung von Fleisch. Er erklärt die verschiedenen Arten von Fleisch, die Haltung der Tiere und die Verarbeitung.

V014

Genuss scheinweise.

Ein Artikel über die Herstellung von Wurst. Er erklärt die verschiedenen Arten von Wurst, die Verarbeitung und die verschiedenen Arten von Fleisch.

V015

Wir beraten Sie mit Laib und Seele.

Ein Artikel über die Herstellung von Käse. Er erklärt die verschiedenen Arten von Käse, die Verarbeitung und die verschiedenen Arten von Milch.

V016

Das Meer an Frische.

Ein Artikel über die Herstellung von Fisch. Er erklärt die verschiedenen Arten von Fisch, die Verarbeitung und die verschiedenen Arten von Meeresfrüchten.

V017

Fisch verliebt.

Ein Artikel über die Herstellung von Fisch. Er erklärt die verschiedenen Arten von Fisch, die Verarbeitung und die verschiedenen Arten von Meeresfrüchten.

V018

Wir Nachhaltigkeith.

Ein Artikel über die Herstellung von Fisch. Er erklärt die verschiedenen Arten von Fisch, die Verarbeitung und die verschiedenen Arten von Meeresfrüchten.

V019

Wahre Liebe aus echtem Schrot und Korn.

Ein Artikel über die Herstellung von Brot. Er erklärt die verschiedenen Arten von Brot, die Verarbeitung und die verschiedenen Arten von Getreide.

V020

addcube | Standard | Stele/Emotionsgang A3 quer

für EDEKA + E-Center



Beim Frühstück fängt die Liebe an.



Frühstück - ja oder nein?
Auch wenn die Zeit am Morgen flüchtig ist, sollte Sie nicht auf das Frühstück verzichten. Die besten Momente des Tages sind eine Mahlzeit am Morgen berechtigt zu sein aber dringt einer Energieerschöpfung. Nicht ohne ein frisches Frühstück zu einem aktiveren Tag. Nicht ohne ein frisches Frühstück zu einem aktiveren Tag. Nicht ohne ein frisches Frühstück zu einem aktiveren Tag.

V021



Wir ♥ Frische.



V022

Frisch und fertig.



Leberkäse - bayerische Spezialität
Leberkäse ist ein traditionelles bayerisches Gericht. Er wird aus einem Teig aus Fleisch, Kartoffeln und Zwiebeln gebacken. In Bayern ist er ein beliebtes Gericht, das oft in Restaurants und Kaffeehäusern serviert wird.



V023



Alles, was das Salatherz begehrt.

Salat - nahrhafte Gemüsesorten
Salat ist ein gesundes und leckeres Gericht. Es besteht aus verschiedenen Gemüsesorten, die frisch zubereitet werden. Es ist ein perfektes Gericht für den Sommer und kann in vielen Variationen zubereitet werden.



V024



Wir ♥ Vielfalt.



V025

Frisch aus dem Eis.



CREMEEIS
Cremeeis enthält mindestens 20% Milch und bis zu 11% Fett. Es ist ein beliebtes Sommergericht, das in vielen Variationen zubereitet werden kann.

MILCHPEISEIS
Milchpeiseis besteht zu mindestens 20% aus Milch, Eiern und Frucht. Es ist ein beliebtes Sommergericht, das in vielen Variationen zubereitet werden kann.

FRUCHTEIS
Fruchteis besteht zu mindestens 20% aus Frucht. Es ist ein beliebtes Sommergericht, das in vielen Variationen zubereitet werden kann.

WASSEREIS
Wassereis besteht zu mindestens 20% aus Wasser. Es ist ein beliebtes Sommergericht, das in vielen Variationen zubereitet werden kann.

V026



Eiskalt verliebt.

Herkunft
Die Chokoladenherstellung ist eine Kunst, die seit Jahrhunderten existiert. Sie ist ein beliebtes Sommergericht, das in vielen Variationen zubereitet werden kann.



V027



Frisch aus dem Eis.



V028



Genusswelten

Unser EDEKA Weinsortiment bildet eine große Rebsortenvielfalt aus unterschiedlichen Ländern ab und lädt zum Probieren ein. Verwehnen Sie Ihren Gaumen mit Weinen aus den bekanntesten Anbaugebieten Deutschlands und Europas. Der hohe Qualitätsanspruch, den EDEKA zugrunde legt, spiegelt sich auch bei unseren Weinen wieder.



V029



Von unserer Auswahl können viele nur träumen.



V030

für EDEKA + E-Center



EDEKA Für jeden Genuss ist ein Kraut gewachsen.

Schneidlauch: Schneidlauch ist ein beliebtes Gewürz für Salate, Suppen, Saucen, Fleisch und Fischgerichte.

Petersilie: Petersilie ist ein beliebtes Gewürz für Salate, Suppen, Saucen, Fleisch und Fischgerichte.

Mint: Mint ist ein beliebtes Gewürz für Salate, Suppen, Saucen, Fleisch und Fischgerichte.

Rauwurz: Rauwurz ist ein beliebtes Gewürz für Salate, Suppen, Saucen, Fleisch und Fischgerichte.

Salbei: Salbei ist ein beliebtes Gewürz für Salate, Suppen, Saucen, Fleisch und Fischgerichte.

Thymian: Thymian ist ein beliebtes Gewürz für Salate, Suppen, Saucen, Fleisch und Fischgerichte.

Koriander: Koriander ist ein beliebtes Gewürz für Salate, Suppen, Saucen, Fleisch und Fischgerichte.

Oregano: Oregano ist ein beliebtes Gewürz für Salate, Suppen, Saucen, Fleisch und Fischgerichte.

Essigwaren: Essigwaren sind ein beliebtes Gewürz für Salate, Suppen, Saucen, Fleisch und Fischgerichte.

V01



Unsere Äpfel bekennen Farbe.

Farbig markiert, schnell gefunden.

Säuerlich
Roxborg
Ruber Roxborg
Granny Smith
Topaz

Fein-Säuerlich
Hollsteiner Con
Idared
Jupulä Marie
Sardana

Süß-Säuerlich
Ankers®
Brahmum
Clidar
Domegold
Flonova
Donaground

Süß
Amrosol®
Cripps Pink
Pink Kone
Gala
Golden Delicious

Fuji
Red Delicious
Red Souppince
Rubin®
Royal Gala

V02



Hier wächst Frische an den Bäumen.

V03



So schmeckt der Süden.

Orange
Süß und saftig, ideal für Salate, Smoothies und Saft.

Grapefruit
Süß und saftig, ideal für Salate, Smoothies und Saft.

Mandarine
Süß und saftig, ideal für Salate, Smoothies und Saft.

Limonette
Süß und saftig, ideal für Salate, Smoothies und Saft.

Zitronen
Süß und saftig, ideal für Salate, Smoothies und Saft.

V04



Reif für den Genuss.

Statt Warten, Drücken oder Raten: Auf das Genussreife-Zeichen achten.

V05



Leckere Mittel gegen Fernweh.

V06



Raue Schale, weiches Herz.

V07



Unsere Lieblingsstücke.

Raspelbeeren
Unsere süßen Raspelbeeren sind reich an Vitaminen und haben einen süßen, erfrischenden Geschmack.

Schwarze Beeren
Mit ihrem süßen Geschmack und viel Vitamin C sind schwarze Beeren ein perfektes Mittel gegen Fernweh.

Heidelbeeren
Aufgrund ihres hohen Gehalts an Antioxidantien helfen Heidelbeeren, das Immunsystem zu stärken und sind ein hervorragendes Mittel gegen Fernweh.

Erdbeeren
Der Klassiker unter den Beeren ist nicht umsonst so beliebt. Erdbeeren sind süß und erfrischend und eignen sich hervorragend für Smoothies und Desserts.

Stachelbeeren
Stachelbeeren sind ein wenig sauer, aber ihr süßer Geschmack macht sie zu einem hervorragenden Mittel gegen Fernweh.

V08



Beerenhunger? Nur zu.

V09



Die versüßen jeden Tag.

Samtweiß goldgelb

V010



Unsere süße Traubenlese.

V011



Echt süß, die Große.

super saftig

V012



Rund auch im Geschmack.

V013



EDEKA Misch-Bar

Knackige und süße Gemüse-Minis selbst wählen!

Im Becher, zum Knabbern unterwegs.

Mini Stars
Mini Flammkuchen, leicht und knusprig.

Nachparien
Zerhackte, aromatische, knusprige Mini-Braten.

Nachparien
Zerhackte, aromatische, knusprige Mini-Braten.

Cocktail-Flammkuchen
Bunte Flammkuchen, süß und knusprig.

Mini Bella Roma
Mini Bella Roma, knusprig und süß.

Mini Bella Roma
Mini Bella Roma, knusprig und süß.

Snack-Gurken
Zerhackte Gurken, knusprig-frischer Geschmack.

V014



Hier findet jeder die Richtige.

Zum Snacken
Mini Roma-Tomaten
Mini Roma-Kirschtomaten
Mini Tomaten
Mini Kirschtomaten
Mini Pfefferoni-Tomaten
Cherry Tomaten
Cherry Kirschtomaten

Für den Salat
Pfeffertomaten
Cœur de Bœuf
Cocktail-Kirschtomaten
Kirschtomaten
Mini Roma-Tomaten
Mini Kirschtomaten
Mini Tomaten
Mini Kirschtomaten

Zum Kochen
Pfeffertomaten
Cocktail-Kirschtomaten
Flaschtomaten
Kirschtomaten
Mini Tomaten
Mini Kirschtomaten

V015

für EDEKA + E-Center



Glückspilze unter sich.

Austerpilze: sehr knackig, leicht geröstet. Passt gut zu Fleisch und Fisch, aber auch zu Reis mit buntem Gemüse. Haben ein leichtes Senf-Aroma und werden mit etwas Butter Saftiger auch als Fleischbeleg gegessen.

Non-Saltare: besonders leicht und aromatisches Aroma, fest und saftig. Bitter wie jede Gurke für Salate. Durch ihre Form eignen sie sich für Salate, gebraten, gebacken oder in einer cremigen Sauce serviert.

Braune Champignons: fest, saftig und wasserig. Durch intensives Aroma und festes Fleisch eignen sie sich für Suppen, Eintöpfe und als Fleischbeleg.

Weiße Champignons: fest und mit feinem, mildem Geschmack. Eignen sich hervorragend für Suppen und gebraten als Fleischbeleg. Sie sind leicht zu schneiden und eignen sich für Salate.

Krautsträußchen: auch gebraten, eignen sie sich hervorragend für Salate und gebraten als Fleischbeleg. Sie sind leicht zu schneiden und eignen sich für Salate.

V016



Unser Ackergold:

Für jedes Gericht

vorwiegend festkochend: Für zarte Salzkartoffeln, Bratkartoffeln, Aufläufe, Röstis und Pommes Frites

festkochend: Für Kartoffelsalat, Gratin, Pell- und Bratkartoffeln

mehlig kochend: Für zart-weiche Salzkartoffeln, Püree, Suppen, Klöße, Puffer und Kroketten

V017



Das Ackern hat sich gelohnt.

Unsere besten Kartoffeln

V018



Lauter knackige Schönheiten.

V019



Alles, was das Salatherz begehrt.

frisch + Knackig

V020



Eine erstklassige Gurkentruppe.

frisch + Knackig

V021



Reich an Bodenschätzen.

V022



Reine Kopfsache.

V023



Jetzt kommt Farbe ins Spiel.

V024



Hier wächst der Genuss.

Wir ♥ Lebensmittel!

V025



Das Gute liegt oft so nah.

Lebensmittel!

V026



Der Ei-Stempel:

Farbe: Die Farbe der Kalkschale des Hühnerreis ist genetisch bedingt und hängt allein von der Hühnerrasse ab, von der das Ei stammt. Reinrassige Hühner mit weißen Ohrschleiben legen meist weiße Eier, solche mit roten Ohrschleiben dagegen meist braunschlige.

Haltungsform:
0: Biohaltung
1: Freilandhaltung
2: Bodenhaltung

Erzeugerland:
DE: Deutschland

Landeserkennung:
01: Schleswig-Holstein
02: Hamburg
03: Niedersachsen
04: Bremen
05: Nordrhein-Westfalen
06: Hessen
07: Rheinland-Pfalz
08: Baden-Württemberg
09: Bayern
10: Saarland
11: Berlin
12: Brandenburg
13: Mecklenburg-Vorpommern
14: Sachsen
15: Sachsen-Anhalt
16: Thüringen

1-DE-0512345

Legebetrieb und Stallnummer

V027



Die Haltung:

Bio-Eier: Die Legehennen werden in traditioneller Auslaufhaltung gehalten. Der Stall ist so beschaffen, dass die Legehennen sandbaden und scharren können. Es stehen Nester zum Eierlegen zur Verfügung. Das Futter besteht aus verschiedenen Getreidesorten und kommt aus anerkannt biologischem Anbau.

Freilandhaltung: Die Hennen haben neben dem Stall einen uneingeschränkten Auslauf in ihrem ursprünglichen Lebensraum. Die Freilandfläche ist bewachsen, z.B. mit Hecken, Mais, Buschwerk o.ä. als Schutz und Unterschlupfmöglichkeit.

Bodenhaltung: Die Legehennen können jederzeit den gesamten Stallraum nutzen und haben freien Zugang zu Nest-, Futter- und Wasserplatz. Es kann nach Belieben gescharrt werden. Als Einstreu werden natürliche Materialien wie Sand, Stroh oder Torf verwendet.

V028

OG_wall-Sonderformat



Das Gelbe vom Ei.

V029



Klein, aber fein.

Haselnüsse: aromatisch, kräftig nussig. Geeignet für Salate und Desserts. Am besten geschneidelt als Nüsse, zerstoßen oder fein gemahlen. Sie sind leicht zu schälen und eignen sich für Salate, Desserts und Gebäck.

Erdnüsse: Erdnüsse schmecken angenehm und leicht süßlich. Sie eignen sich für Salate, Desserts und Gebäck. Sie sind leicht zu schälen und eignen sich für Salate, Desserts und Gebäck.

Walnüsse: intensiv nussig-aromatisch mit einer leichten Bitterkeit. Der typische Geschmack entfaltet sich am besten, wenn die Nüsse eine Zeit lang in Wasser einweichen und abgießen. Sie eignen sich für Salate, Desserts und Gebäck.

Pistazien: leicht süßlich und aromatisch. Am besten von der Schale entfernt und fein gemahlen. Sie eignen sich für Salate, Desserts und Gebäck.

Cashewnüsse: mild, cremig und leicht süßlich. Am besten fein gemahlen. Sie eignen sich für Salate, Desserts und Gebäck.

Mandel: leicht süßlich-aromatisch mit einer leichten Bitterkeit. Am besten fein gemahlen. Sie eignen sich für Salate, Desserts und Gebäck.

Macadamia (Schalenlos): nussig-süßlich mit einer leichten Bitterkeit. Am besten fein gemahlen. Sie eignen sich für Salate, Desserts und Gebäck.

V030

addcube | Standard | OG A3 quer

für EDEKA + E-Center



V01



V02



V03



V04



V05



V06



V07



V08



V09



V10



V11



V12



V13



V14



V15



V16



V17



V18



V19



V20

addcube | Standard | Aktionstische/Kassentische

für EDEKA + E-Center



V01



V02



V03



V04

Aktionstisch/Kassentisch_wall-2x1_A2 hoch



V05



V06

addcube | Standard | SB Backshop

für EDEKA + E-Center



V01



V02



V03



V04



V05



V06



V07



V08



V09



V010



V011



V012



V013



V014

addcube | Standard | Suppenbar

für EDEKA + E-Center



Erklärung Aufteilung:
Bei der Suppenbar stehen
links und rechts meist die
Töpfe.



V01

Suppenbar_wall-4x1_A3 hoch



V02



V03

addcube | Standard | Frischetheke A2/A3 (Fleisch)

für EDEKA + E-Center



V01



V02



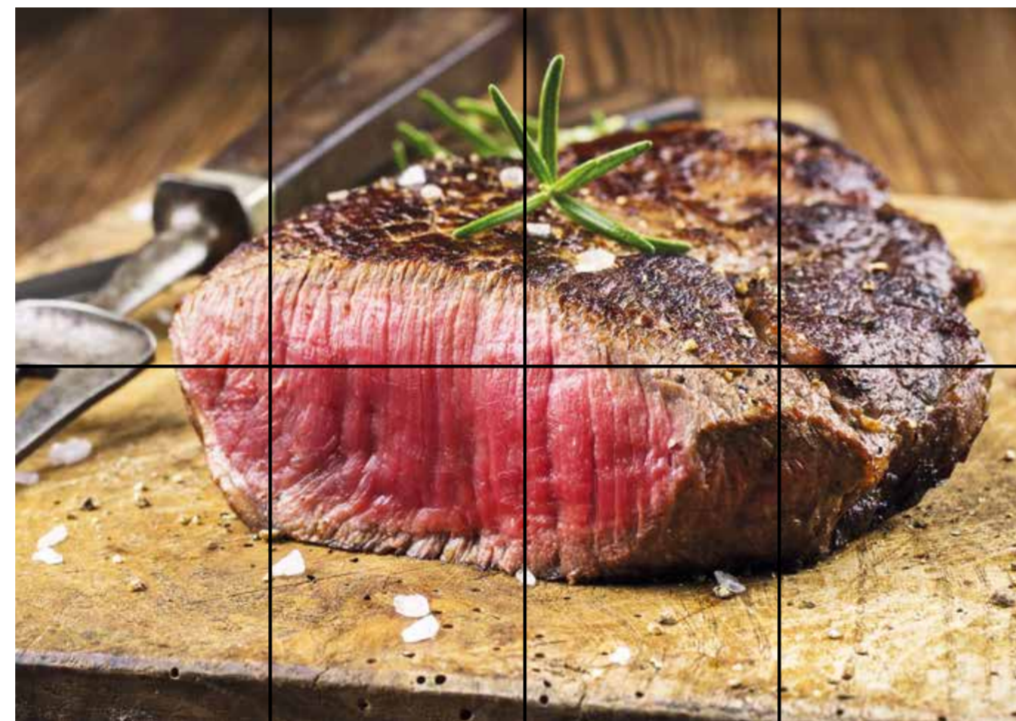
V01



V02



V03



V04



V03



V04



V05

Frischetheke_wall-4x2_A2 hoch



Einzelbilder zur Kombination mit Angeboten.



V05

Frischetheke_wall-2x2_A2 hoch



V06

addcube | Standard | Frischetheke A2/A3 (Wurst)

für EDEKA + E-Center



V01



V02



V01



V02



V03



V04



V03



V04



V05

Frischetheke_wall-4x2_A2 hoch



V05

Frischetheke_wall-2x2_A2 hoch



V06



Einzelbilder zur Kombination mit Angeboten.

addcube | Standard | Frischetheke A2/A3 (Käse)

für EDEKA + E-Center



V01



V02



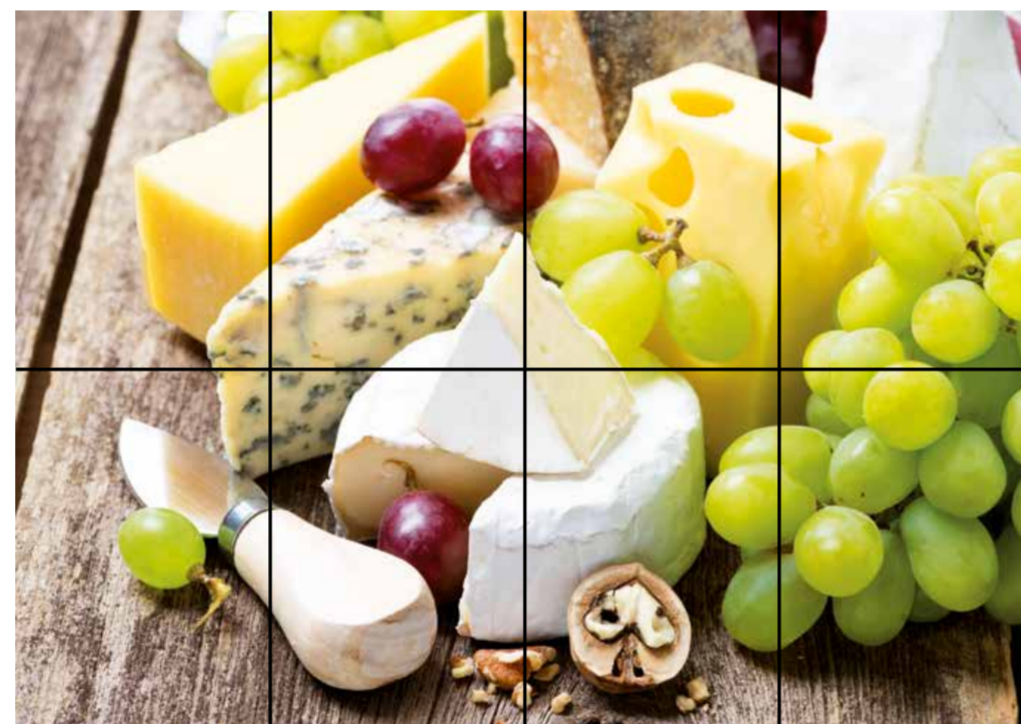
V01



V02



V03



V04



V03



V04



V05

Frischetheke_wall-4x2_A2 hoch



V05

Frischetheke_wall-2x2_A2 hoch



V06



Einzelbilder zur Kombination mit Angeboten.

addcube | Standard | Frischetheke A2/A3 (Fisch)

für EDEKA + E-Center



V01



V02



V01



V02



V03



V04



V03

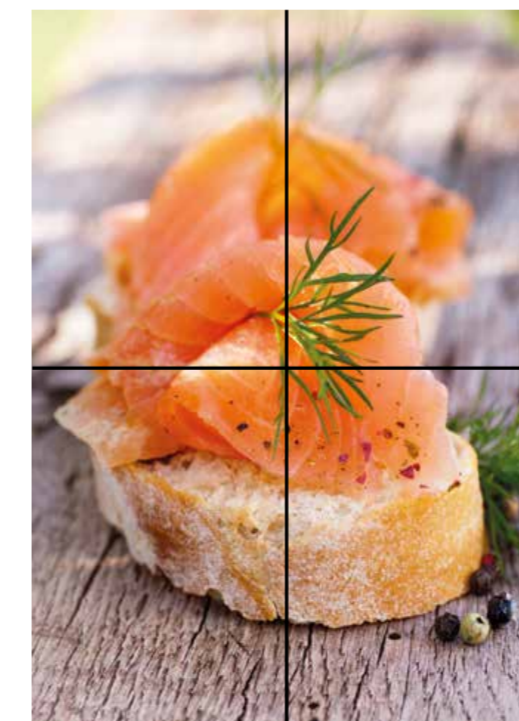


V04



V05

Frischetheke_wall-4x2_A2 hoch



V05

Frischetheke_wall-2x2_A2 hoch



V06



Einzelbilder zur Kombination mit Angeboten.

addcube | Standard | Vorkasse A3

für EDEKA + E-Center



V01



V02



V01



V02



V03



V04



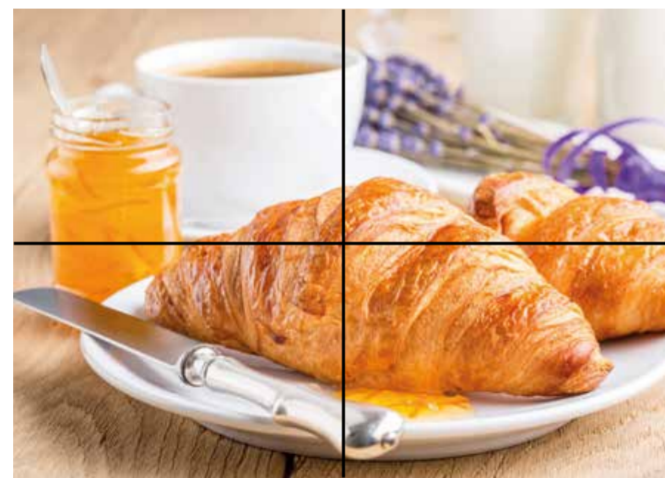
V03



V04



V05



V06



V05



V06



V07

Vorkasse Bäckerei_wall-2x2_A3 quer

Heiße Theke	
Leberkäs im Brötchen	1,50 €
Häufigemache Frischkäse	1,00 €
Schwarzwälder	2,50 €
Schokoladen im Brötchen	2,50 €
Obstbrötchen	3,50 €
Frühstück im Brötchen	1,50 €

Heiße Theke	
Leberkäs im Brötchen	1,50 €
Häufigemache Frischkäse	1,00 €
Schwarzwälder	2,50 €
Schokoladen im Brötchen	2,50 €
Obstbrötchen	3,50 €
Frühstück im Brötchen	1,50 €

Einzelbilder zur Kombination mit Angeboten.



V07

Vorkasse Fisch_wall-2x2_A3 quer

addcube | Standard | Vorkasse A3

für EDEKA + E-Center



V01



V02



V03



V04



V05



V06



V07



V08



V09



V010

Vorkasse Gastro_wall-2x2_A3 quer



V011

addcube | Standard | Drogerie

für EDEKA + E-Center



V01

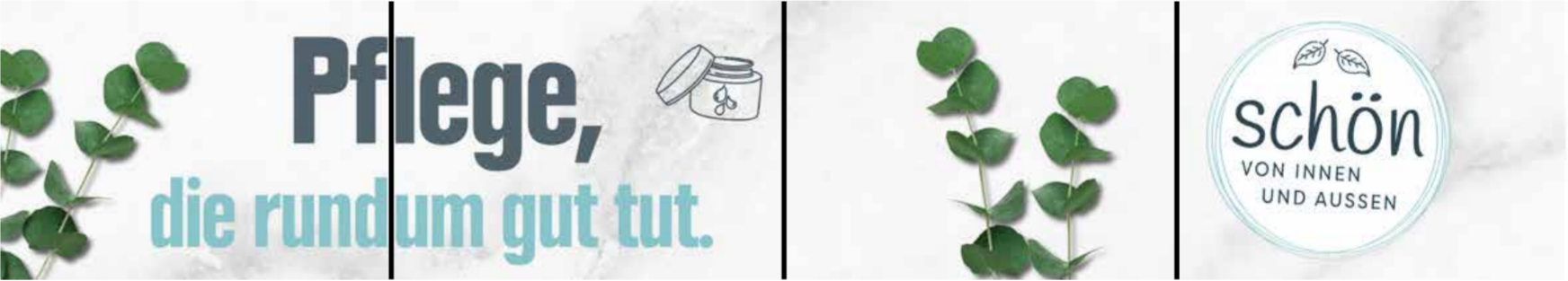
Drogerie_wall-1x4_DIN A3 quer



V02



V03



V01



V02



V03

Drogerie_wall-4x1_DIN A3 quer